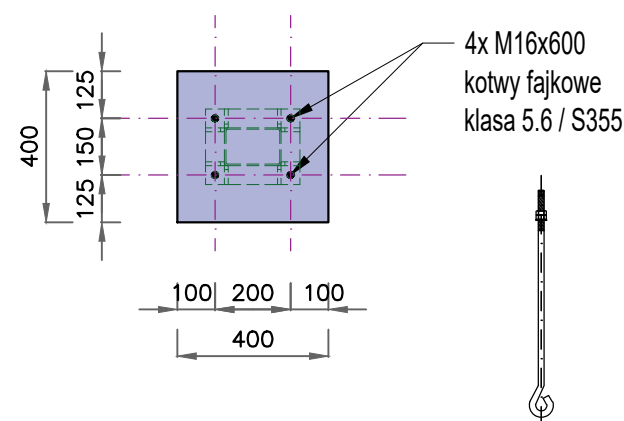
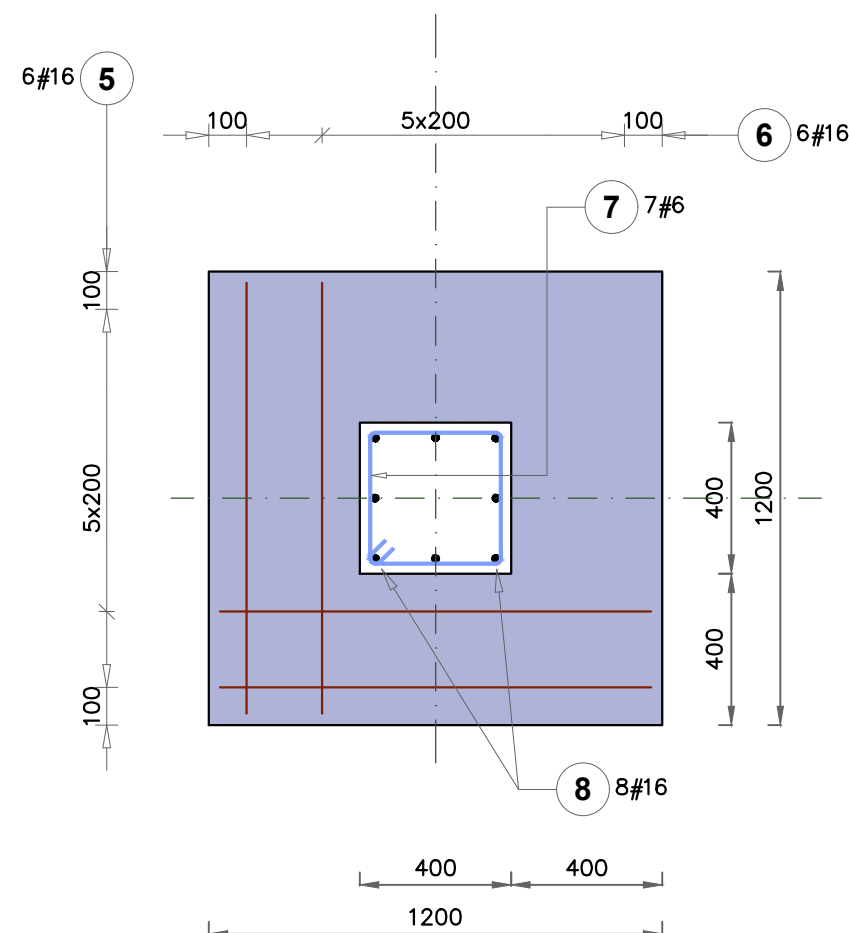


Stopa ST-2 / ST-2*

Liczba elementów: 9 + 13



Uwaga:

- Stopy fundamentowe ST-2 z kotwami zabetonowanymi.
- Stopy fundamentowe ST-2* wykonać bez kotew. W tych stopach kotwienie na śruby wklejane/rozporowe.

Beton konstrukcyjny - klasa C25/30
Zbrojenie konstrukcyjne ze stali klasy A-IIIIN
Otulenie prętów głównych - 3 cm

Poz.	Stal	Długość (mm)	Liczba			Długość łączna (m)	
	#		w elementcie	elementów	ogółem	A—IIIN	
	A—IIIN					# 6	# 16
5	16	1140	6	22	132		150,48
6	16	1140	6	22	132		150,48
7	6	1510	7	22	154	232,54	
8	16	1220	8	22	176		214,72
Długość wg średnic (m)						232,54	515,68
Masa 1 m pręta (kg/m)						0,22	1,58
Masa łączna wg średnic (kg)						51,62	814,77
Masa łączna wg gatunku stali (kg)						866,40	
Ogółem (kg)						866,40	

architektura 2.0
Kreatywna wizja, nowoczesne rozwiązania.

Architektura 2.0 Małgorzata Olszewska
ul. Zagajewskiego 14/CL1; 87-800 Włocławek
tel.: 790 744 785

Tytuł projektu:

Budowa magazynu ochrony ludności i obrony cywilnej

Nazwa rys.:

Magazyn główny
STOPA FUNDAMENTOWA ST-2 / ST-2*

Inwestor:

Powiat Włocławski
ul. Cyganka 28
87-800 Włocławek

Adres bud.:

działka nr 472
obręb Choceń, gmina Choceń
ID działki : 041805_2.0005.472

Projektant:

(KONSTRUKCJA)

mgr inż. Piotr Wojtczak

uprawnienia budowlane w specjalności konstrukcyjno-budowlanej
do projektowania bez ograniczeń nr KUP/0005/POOK/07

Data:

20.05.2026r.

Skala:

1:20

Nr rys.:

K1-3-MG